



## Impresora de Termotransferencia

### • TrakMark DS, Doble Cara

#### TrakMark DS

TrakMark DS es una impresora de transferencia térmica industrial diseñada para imprimir en ambas caras del marcador a la vez. Es posible imprimir el mismo texto o textos diferentes en ambas caras.

La posibilidad de imprimir en ambas caras al mismo tiempo representa una reducción del coste del 50% ya que el consumible no necesita ser impreso dos veces. Tan importante como la reducción del tiempo, la precisión e integridad de la impresión es también importante. La impresión es transmitida a ambas cara del material al mismo tiempo dando una exactitud del 100%.

El software HellermannTyton Tagprint Pro de creación de etiquetas intuitivo y potente ha sido diseñado para permitir al cliente imprimir el mismo texto en ambas caras o textos independientes.



Impresora TrakMark DS.



#### Impresora de Termotransferencia TrakMark DS

Método de Impresión	Térmico
Cabezal	300 dpi, plano
Velocidad de Impresión	127 mm/seg.
Anchura Máxima de Impresión	107,95mm
Longitud Máxima de Impresión	2000mm
Interfaces de Impresora	Puerto serie, puerto paralelo, USB
Soporta Códigos de Barras	Estándar y 2D
L x A x A	554 x 395 x 248 mm
Memoria Impresora	2MB RAM
Peso (Kg)	21kg

#### Descripción y Datos Técnicos

Código	Tipo
556-05000	<b>TrakMark DS</b>
556-04024	<b>P4000 Perforator</b>
556-04025	<b>S4000 Cutter</b>

Todas las dimensiones están en mm y sujetas a posibles modificaciones técnicas

#### Consumibles Recomendados

<b>Consumibles Recomendados</b>	<b>Marcadores Termoretráctiles</b> Tubos continuos – TLFX, TULT, TCGT
	<b>Marcadores Termoretráctiles</b> Tubos en Banda – ShrinkTrak
	<b>Marcadores no Termoretráctiles</b> Tubos Continuos – TLFPT
	<b>Etiquetas para Mazos</b> En Banda – TIPTAG VA
	<b>Etiquetas para Mazos</b> En Continuo – TIPTAG, TIPTAGPU



## Impresora de Termotransferencia

### • TT4000+

La impresora Premium HellermannTyton está especialmente diseñada para aplicaciones industriales de volúmenes medios y altos. El cabezal de 300 dpi satisface todos los requisitos estándar para impresión de códigos de barras, símbolos, logos e información escrita.

Los accesorios de calidad superior opcionales como el perforador, cortador o rebobinador externo están diseñados para trabajar con la impresora y satisfacen las necesidades más demandadas.

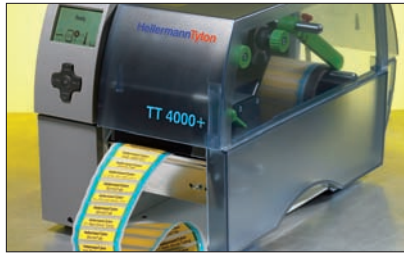
La impresora TT4000+ es la primera de la clase en impresión de precisión, velocidad y potencia. La impresión de gráficos de alta definición como códigos de barras 2D, códigos de barras estándar, números o textos en etiquetas adhesivas, termoretráctiles y Tiptags es fácilmente realizado.

La velocidad de impresión hasta 125mm por segundo es posible dependiendo del material donde quiera imprimir.

Los ajustes estándar pueden ser realizados con una herramienta disponible en la impresora asegurando el mínimo tiempo del operador para su manipulación.

El cabezal de impresión de duración excepcional es de la mayor calidad y tiene una garantía de 24 meses o 50 km (lo primero que ocurra) en Modo de Transferencia Térmica.

La creación de identificación industrial profesional se simplifica con el uso del software HellermannTyton de diseño de etiquetas Tagprint Pro. El software es lo suficientemente intuitivo como para crear rápidamente impresiones y a su vez permite satisfacer las demandas más complejas de los clientes.



Impresora Serie TT4000+.

#### Impresoras de Termotransferencia TT4000+ y TT420+

<b>Método de Impresión</b>	Térmico
<b>Cabezal</b>	300 dpi, plano
<b>Velocidad de Impresión</b>	125 mm/seg.
<b>Anchura Máxima de Impresión</b>	105,6mm
<b>Longitud Máxima de Impresión</b>	1000
<b>Interfaces de Impresora</b>	Serial RS 232 C, USB 2.0, Ethernet 10/100 Base T, LPD, DHCP, FTP, SMTP, SNMP, NTP
<b>Soporta Códigos de Barras</b>	Estándar y 2D
<b>L x A x A</b>	446 x 274 x 242 mm
<b>Memoria Impresora</b>	2MB RAM
<b>Peso (Kg)</b>	9kg

#### Consumibles Recomendados

<b>Consumibles Recomendados</b>	<b>Marcadores Termoretráctiles</b>
	Tubos continuos – TLFx, TULT, TCGT
	<b>Marcadores Termoretráctiles</b>
	Tubos en Banda – ShrinkTrak
	<b>Marcadores no Termoretráctiles</b>
	Tubos Continuos – TLFPT
	<b>Etiquetas para Mazos</b>
	En Banda – TIPTAG VA
	<b>Etiquetas para Mazos</b>
	En Continuo – TIPTAG, TIPTAGPU

#### Descripción y Datos Técnicos

Código	Tipo
556-04000	<b>TT4000+ 300dpi</b>
556-04024	<b>P4000 Perforator</b>
556-04025	<b>S4000 Cutter</b>

Todas las dimensiones están en mm y sujetas a posibles modificaciones técnicas



Para una fácil impresión recomendamos el software Tagprint Pro, pag 529.



## Impresora de Termotransferencia

### • Impresora TT420+

La impresora de termotransferencia TT420+ está especialmente diseñada para imprimir trabajos de volúmenes pequeños y medianos de la gama estándar de productos HellermannTyton (ver productos adecuados).

Su cubierta robusta de doble pared protege el mecanismo interior contra suciedad y daños externos y está equipada con un cabezal térmico de alta calidad y larga durabilidad con el que se puede imprimir 25 km de etiquetas adhesivas.

Como la TT420+ es compacta y ligera, puede ser instalada inmediatamente en cualquier lugar y ser transportada de un puesto de trabajo a otro.

La creación de identificación industrial profesional se simplifica con el uso del software HellermannTyton de diseño de etiquetas Tagprint Pro. El software es lo suficientemente intuitivo como para crear rápidamente impresiones y a su vez permite satisfacer las demandas más complejas de los clientes.

### Aplicación

La impresora TT420+ no tiene prácticamente límites. Puede ser utilizada para desde la identificación de productos en logística hasta marcajes de cables y cableados en la industria eléctrica o impresión de tickets en parques de atracciones o cines.



Impresora de Termotransferencia TT420+

#### Impresoras de Termotransferencia TT420+

<b>Método de Impresión</b>	Térmico
<b>Cabezal</b>	300 dpi, plano
<b>Velocidad de Impresión</b>	Hasta 76 mm/seg.
<b>Anchura Máxima de Impresión</b>	108mm
<b>Longitud Máxima de Impresión</b>	609mm
<b>Interfaces de Impresora</b>	Puerto Serie - Paralelo, USB
<b>Soporta Códigos de Barras</b>	Estándar y 2D
<b>L x A x A</b>	314 x 188 x 213mm
<b>Memoria Impresora</b>	2MB RAM
<b>Peso (Kg)</b>	2,8kg

#### Consumibles Recomendados

<b>Consumibles Recomendados</b>	<b>Marcadores Termoretráctiles</b>
	En banda – ShrinkTrak
	<b>Etiquetas para Mazos</b>
	En banda – TIPTAG VA
	<b>Etiquetas Autolaminadas</b>
Etiquetas adhesivas – Helatag 320, 322, 1209	
<b>Etiquetas de Equipos</b>	
Etiquetas Adhesivas – Helatag 823, 1203, 1204, 1205, 1206, 1208, 1210, 1211, 1212, 1213,	

La tecnología de transferencia térmica está especialmente diseñada para resultados de impresión precisos de códigos de barras o iconos gráficos

#### Descripción y Datos Técnicos

Código	Tipo
556-00420	TT420+



Utilice esta tabla para encontrar la mejor combinación de material y cinta de impresión para su aplicación.

Material de la etiqueta	Resistencia a							Cinta TT	Aplicación
	Borrón	Roce	Borrón (parcialmente)	Aceite / Gasolina	Solventes alcohólicos	Aguafuerte	Aprobado		
1210/1211/1212/1213	■							TT932DOUT	Maquinaria: cajas de control, armarios
	■	■			■			TT940DOUT	
	■	■		■				TT822OUT	
1204	■	■			■			TT940DOUT	Aviación, Aeroespacio, Embalajes
	■	■		■			■	TT822OUT	
	■	■		■	■			TTDTHOUT	
	■							TT932DOUT	
823/1206/1207	■							TT932DOUT	Electromotores
	■	■			■			TT940DOUT	
	■	■		■			■	TT822OUT	
	■	■		■	■			TTDTHOUT	
1203/95	■	■			■			TT940DOUT	Electrónica: placas
	■	■		■			■	TT822OUT	
	■	■		■	■			TTDTHOUT	
	■							TT932DOUT	
1209/320/322			■					TT896DOUT	Marcaje general de cables
	■							TT932DOUT	
	■	■			■			TT940DOUT	
	■	■		■				TT822OUT	
1208	■	■						TT940DOUT	Electrónica: identificación de seguridad
	■							TT932DOUT	
1205/1207/321/1207	■	■		■				TT940DOUT	Electrónica
	■							TT932DOUT	
	■	■			■			TT940DOUT	
ShrinkTrak	■	■		■	■			TTDTHOUT	Impresión en marcadores expandidos o recubiertos para cables y cableados militares bajo MIL-STD-202G (método 215J)
	■	■		■	■	■		TTRC+	
			■					TT822OUT8	
TULT / TCGT			■					TTRW	Impresión en blanco para un excelente contraste sobre materiales oscuros
	■	■		■	■			TTDTHOUT	
	■	■		■	■	■		TTRC+	
			■					TT822OUT8	
TIPTAG / TLFPT			■					TTRW	Impresión en blanco para un excelente contraste sobre materiales oscuros
	■	■		■	■			TTDTHOUT	
	■	■		■	■	■		TTRC+	
TLFX / TIPTAG VA	■	■		■	■			TTDTHOUT	Excelente claridad de impresión y muy buena resistencia al borrón
	■	■		■	■			TTRC+	Excelente resistencia al borrón y muy buena claridad de impresión
	■	■		■	■			TTDTHOUT	Excelente claridad de impresión y muy buena resistencia al borrón



## Cintas de Impresión para Etiquetas adhesivas

### • Cintas de Impresión

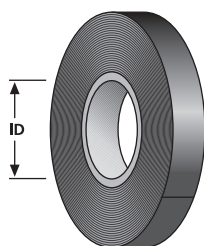
Para asegurar la máxima calidad y permanencia de la impresión, existen varias cintas de impresión disponibles.

Las cintas de impresión están especialmente diseñadas para maximizar el rendimiento de la impresión para cada material (ver abajo).



Cintas de impresión.

**Certificaciones  
ver el apéndice.**



**ID: El diámetro interno  
estándar es de 25,4mm  
Otros tamaños disponibles  
bajo demanda.**

### Descripción y Datos Técnicos

Código	Tipo	Material Recomendado	Color	Dimensión Rollo	
				Ancho (W)	Long. (L)
Cinta de Impresión para Etiquetas					
556-00111	<b>TT822DOUT 60MM</b>	823/917/951/1203/1204/1205/1207/1208/1210/1211/1212/1213	Negro (BK)	60,0	300 m
556-00101	<b>TT822DOUT 110MM</b>	799/829/891/861/893/826	Negro (BK)	110,0	300 m
556-00124	<b>TT932DOUT 30MM</b>	253/320/321/799/796/829/827/840/892/896/897/915/920/930/932/940/941	Negro (BK)	30,0	300 m
556-00117	<b>TT932DOUT 85MM</b>	253/320/321/799/796/829/827/840/892/896/897/915/920/930/932/940/941	Negro (BK)	85,0	300 m
556-00118	<b>TT932DOUT 102MM</b>	253/320/321/799/796/829/827/840/892/896/897/915/920/930/932/940/941	Negro (BK)	102,0	300 m
556-00119	<b>TT896DOUT 85MM</b>	320/896/897/930	Negro (BK)	85,0	300 m
556-00120	<b>TT896DOUT 102MM</b>	320/896/897/930	Negro (BK)	102,0	300 m
556-00121	<b>TT940DOUT 85MM</b>	799/829/823/824/860/861/880/890/891/893/915/920/940	Negro (BK)	85,0	300 m
556-00122	<b>TT940DOUT 102MM</b>	799/829/823/824/860/861/880/890/891/893/915/920/940	Negro (BK)	102,0	300 m
556-00140	<b>TTDTHOUT 60MM</b>	DTH / Poliolefina	Negro (BK)	60,0	300 m
556-00141	<b>TTDTHOUT 100MM</b>	DTH / Poliolefina	Negro (BK)	100,0	300 m

Todas las dimensiones están en mm y sujetas a posibles modificaciones técnicas

Otros colores y/o calidades de cintas de impresión, están disponibles bajo consulta.



## Cintas de Impresión Térmicas para Termoretráctil

### • TTRW: Parcialmente Resistente al Roco

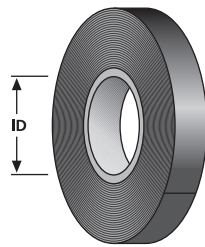
La tecnología de impresión por termotransferencia consiste en el calentamiento de puntos específicos en el cabezal de impresión. Los puntos calentados transfieren la tinta de la cinta de impresión de manera muy precisa a la superficie del material a imprimir. Cuanto mayor índice de dpi utilizado, mayor será la definición de la impresión.

### • Cintas de Impresión para Tubo Termoretráctil

La gama de cintas de impresión ha sido diseñada para dar máxima claridad y rendimiento de impresión. El material puede ser manipulado inmediatamente después de ser impreso, permitiendo al usuario la aplicación del tubo impreso sin necesidad de una segunda operación de estabilización del marcaje.



Cintas de impresión - TTRA, TTRC+.



**ID: El diámetro interno estándar es de 25,4mm. Otros tamaños disponibles bajo demanda**

### Descripción y Datos Técnicos

Código	Tipo	Color	Ancho (W)	Cantidad por pz
Cinta de Impresión para Tubo Termoretractil				
556-00125	<b>TTRW 30MM</b>	Blanco (WH)	30,0	300 m
556-00114	<b>TTRC+ 30MM**</b>	Negro (BK)	30,0	300 m
556-00139	<b>TTDTHOUT 40MM</b>	Negro (BK)	40,0	300 m
556-00115	<b>TTRC+ 60MM**</b>	Negro (BK)	60,0	300 m
556-00140	<b>TTDTHOUT 60MM</b>	Negro (BK)	60,0	300 m
556-00103	<b>TTRC+ 100MM**</b>	Negro (BK)	100,0	300 m
556-00133	<b>TTRW 100MM</b>	Blanco (WH)	100,0	300 m
556-00161	<b>TT822OUT8 110MM</b>	Gris Plateado (SRGY)	110,0	1 m

Todas las dimensiones están en mm y sujetas a posibles modificaciones técnicas





## Accesorios de Impresora de Termotransferencia

### • Cortador S4000

Este cortador permite al usuario cortar el tubo a la longitud deseada. El cortado se puede utilizar también con etiquetas. El cortador se conecta al frontal de la impresora simplemente adjuntándola y fijándola en su posición. Cuando la impresora se enciende, el cortador es reconocido e instalado automáticamente.

La caja colectora es un accesorio útil. Proporciona una recogida sencilla, especialmente cuando se imprimen etiquetas pequeñas o tubos retráctiles.



Cortador S4000 para TIPS - montado en la impresora.



Perforador P4000.

### • Perforador P4000

Como el cortador S4000, el precortador P4000 es de fácil y rápida instalación en el frontal de la impresora. Representa un complemento indispensable al sistema de impresión. Este accesorio es especialmente recomendado para impresión de números de serie en tubos termoretráctiles.



#### Descripción y Datos Técnicos

Código	Tipo
556-04025	Cortador S4000
556-04024	Perforador P4000
556-03011	Bandeja Cortador para S4000



## Software de Creación de Etiquetas

### • Tagprint Pro

#### Ventajas y Beneficios

El software Tagprint Pro de creación e impresión de etiquetas es un software potente, multifuncional y extremadamente fácil de usar. El Tagprint Pro se utiliza para proporcionar soluciones para la identificación industrial, agilizando la producción y ofreciendo muchas opciones para una amplia variedad de requisitos de identificación.

La creación de etiquetas con códigos de barras, números de serie, listas, gráficos y textos son solo algunas de las posibilidades que ofrece el software Tagprint Pro.

La funcionalidad y simplicidad de uso del Tagprint Pro lo hacen líder de mercado como software de creación de etiquetas y el programa ideal para sus necesidades de impresión.

Tagprint Pro puede ser utilizado con toda la amplia variedad de etiquetas HellermannTyton, incluyendo etiquetas para impresoras láser, de inyección de tinta, matriciales y de transferencia térmica.



Software de Creación de Etiquetas Tagprint Pro.

#### Nuevas Características para Versión 2.0

- Secuencias alfanuméricas
- Impresión en múltiples impresoras al mismo tiempo
- Posibilidad de 'impresión retardada' permitiendo al usuario salvar trabajos de impresión e imprimirlos a la vez
- Impresión más rápida
- Conexión o importación directamente de otras bases de datos, incluyendo Excel, Access y documentos de texto
- Más tipos de códigos de barras
- Opciones de inversión, giro y efecto espejo en imágenes
- Multilingüe
- Impresión con código de seguridad posible
- Ajuste manual de tamaño fuente de 1/10 a un punto
- Altura y anchura de caracteres ajustable
- Separación de línea ajustable
- Compatible con ficheros de Tagprint Pro 1.0
- ¡Y mucho más!

#### Requisitos del Sistema

- Compatible con IBM (Pentium recomendado)
- Sistema operativo Windows 98se, ME, NT4.0, 2000 or XP
- 24 MB de RAM
- 16 MB de disco duro disponible

#### Descripción y Datos Técnicos

Código	Tipo	Formato	Embalaje
556-00049	Tagprint Pro2.0	CD-ROM	1